

MOTOCR

E-LIKE

Brugervejledning



Tak for dit køb af E-LIKE el-scooter

For at sikre, at din scooter fungerer under normale forhold, bedes du læse denne brugervejledning grundigt, inden du tager den i brug.

Denne scooter har et stilrent og aerodynamisk design, en pålidelig og sikker konstruktion, er let at betjene og er udstyret med en motor i høj kvalitet samt et vedligeholdelsesfrit batteri af høj standard.

Indhold

1. Vigtige bemærkninger til brugeren
2. Tekniske specifikationer
3. Navne på hovedkomponenter
4. Vejledning i kørsel
5. Batteritilslutning og opladning
6. Daglig vedligeholdelse
7. Serviceeftersyn og fejlfinding

A. Vigtige bemærkninger til brugeren

1. Læs denne manual omhyggeligt før brug, så du lærer scooterens funktioner og korrekt brug/vedligeholdelse for at sikre optimal ydeevne, minimere fejl og forlænge levetiden.
 2. Scooteren må ikke lånes ud til personer, der ikke er i stand til at betjene den korrekt. Følg færdselsloven, kør kun på asfalterede veje og stier. Transportér ikke passagerer – især ikke børn.
 3. Ved snevejr eller glatte veje: Kørs i lav hastighed og forøg bremselængden for at sikre sikkerheden.
-

Advarsler og særlige bemærkninger

1. Scooteren må ikke belastes over dens maksimale grænse. Overbelastning kan nedsætte sikkerheden, beskadige komponenterne og reducere rækkevidden betydeligt.
2. Controller, oplader og spændingsomformer er elektroniske komponenter – disse skal holdes tørre.
3. For at forlænge batteriets levetid skal det oplades én gang om måneden, hvis det ikke anvendes i længere tid.
4. Frakobl batterikabel fra batterierne, ved længere tids stilstand
5. Scooteren må ikke udsættes for direkte sollys eller opbevares i varme eller fugtige omgivelser i længere tid.
6. Lån ikke scooteren ud til personer, der ikke er egnede til at betjene den korrekt.

⚠ Advarsel: Følg færdselsloven. Af sikkerhedsmæssige grunde må følgende personer **ikke** køre scooteren:

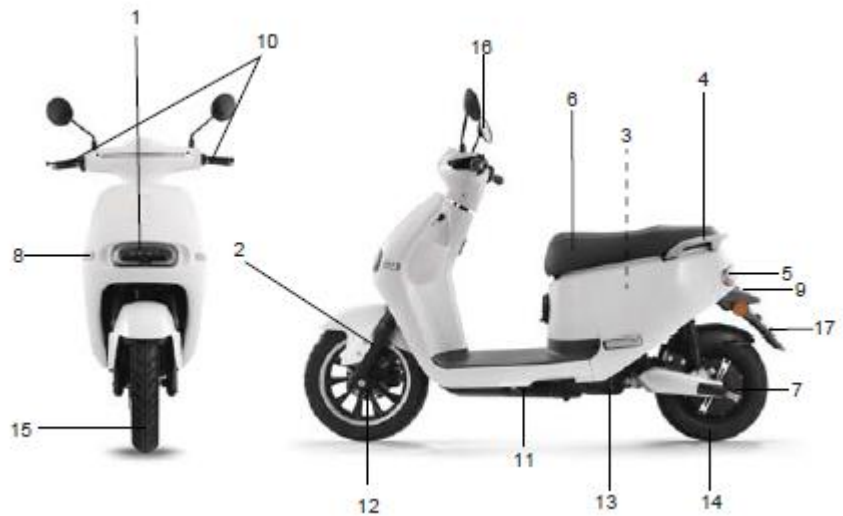
- Personer med handicap, som forhindrer sikker kørsel
- Berusede personer

Tekniske specifikationer

Parameter	Specifikation
Topfart	25-30-45 km/t
Belastning	Op til 150 kg
Motoreffekt	2000 W
Motorspænding	DC 48V
Batteri	48V 26Ah × 2 (dobbelt batteri)
Opladningstid	Cirka 8 timer
Rækkevidde per opladning	35–80 km (under standard testforhold)
Strømforbrug pr. opladning	Ca. 1,2 kWh
Mål (L×B×H)	Ca. 1880 × 740 × 1080 mm
Vægt	75 kg
Akselafstand	Ca. 1400 mm
Forlygtepære	12V LED
Dæktryk	2,50 bar

1. Forlygte

2. Forgaffel
3. Batteri
4. Bagagebærer
5. Baglygte
6. Sæde
7. Motor
8. Blinklys
9. Refleks
10. Bremsegreb
11. Sidestøtteben
12. Bremseskive
13. Centralstøtteben
14. Bagdæk
15. Fordæk
16. Sidespejle
17. Bagskærm



1. Parkering symbol
2. Gearindikator
3. Hastighed
4. Batteriindikator
5. Odometer
6. Rest. Køredistance



1. Ladestik
2. VIN Stelnummer



Kørsel

(1) Start

1. Sæt nøglen i tændingslåsen og drej til "ON". Tryk på startknap eller aktiver en af bremsegrebene kort. Husk at slå sidestøtteben op inden kørsel.
2. Drej derefter gashåndtaget (højre håndtag) indad for at starte kørsel i lav hastighed. Øg langsomt hastigheden – undgå at give fuld gas med det samme.
3. Scooterens motorkraft afbrydes ved aktivering af for- eller bagbremse.
4. Undgå hyppig start/stop, da dette øger strømforbruget og slider på motoren.
5. Brug hornet ved at trykke på hornknappen (venstre håndtag).
6. Brug nær- og fjernlys korrekt ved regn og tåge.

(2) Under kørsel

1. Når du trækker scooteren, skal strømmen slås fra. Ellers kan den starte uventet.
2. Gashåndtaget må ikke holdes nede, mens scooteren står stille, og undgå gentagne startforsøg.
3. Når scooteren står parkeret: Sluk for strømmen, lås scooteren, og tag nøglen med dig.

Batteritilslutning og opladning

- Scooteren bruger **48V26Ah × 2 lithiumbatterier**
- Tilslut batteriet ved at trykke stikforbindelsen på plads indtil du hører et "klik".
- Fjern batteriet ved at trække op i udløsertappen.



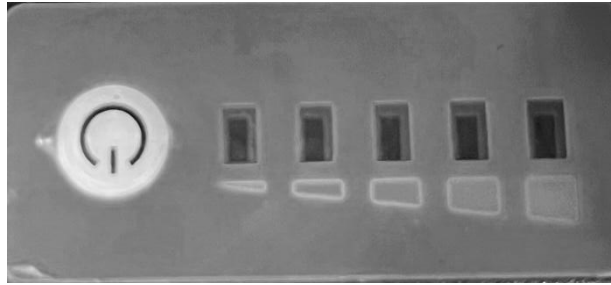
48V26Ah*2 lithium batteri

Opladning:

1. Sluk for scooterens på nøgle, før opladning påbegyndes.
2. Sæt opladerens udgangsstick i scooterens opladningsport. Tilslut derefter opladeren til stikkontakten.
3. Opladerens lys skifter fra rød til grøn, når opladningen er fuldført (max. 24 timer).
4. Skift batterikabel til det andet batteri for at dette også oplades.
5. Brug **kun den medfølgende oplader** – andre kan beskadige batteriet.
6. Opladeren må ikke tildækkes og skal holdes væk fra varmekilder.
7. Det er normalt, at opladeren bliver lidt varm (under 40°C).
8. Beskyt opladeren mod væske og metalgenstande.
9. Oplad batteriet, når det når 60% kapacitet, for at forlænge dets levetid.
10. Åbn aldrig opladeren selv – risiko for personskaade.
11. I kolde temperaturer vil rækkevidden blive reduceret – dette er normalt.

Vær opmærksom ved længere tids stilstand (mere end en måned)

- Frakobl batterikablet (1) ved at trække op i udløsertappen.
- Kontroller batteriets ladetilstand hver måned ved at trykke på batteriets indikator
- Er der færre end 3 LED der lyser, skal batteriet oplades. Batterioplader kan tilsluttes direkte på batteriet



Daglig vedligeholdelse

1. Rengør scooteren regelmæssigt – brug ikke vand direkte på elektriske komponenter.
2. Undgå direkte sollys og fugtige omgivelser. Ved regn – beskyt håndtag, batteriboks og kontrolenhed.
3. Undgå uautoriseret reparation, ombygning eller brug af uoriginale reservedele.
4. Tjek bremses, skruer og sliddele jævnligt. Brug kun fedt til aksler – **ikke** til bremses!
5. Tjek dæktryk, hjulrotation, bremsefunktion og lys før hver tur.
6. Undgå skarpe genstande på vejen – de kan punktere dækkene.
7. Sørg for, at scooteren altid står stabilt og ikke vælter.

Serviceeftersyn

Scooteren skal til første serviceeftersyn hos din aut. MOTOCR forhandler efter km. 1000 eller 3 måneder alt efter hvad der kommer først

Herefter er serviceintervallet km. 3000 eller 12 måneder alt efter hvad der kommer først

Det er vigtigt at overholde serviceintervallerne for at få længst mulig levetid på din scooter, samt for at opretholde garantien på din scooter. Andre garantivilkår fremgår af den udleverede servicebog

Fejlfinding

Problem	Mulig årsag	Løsning
Scooteren starter ikke, selvom strømmen er tændt	Defekt gashåndtag, løse forbindelser, bremsen aktiveret	Tjek forbindelser, nulstil bremsen, reparer/udskift håndtaget
Scooteren oplader ikke	Løse stik, defekt sikring, defekt oplader	Tjek og tilslut alle stik, udskift sikring
Kort rækkevidde	Batteriet ikke fuldt opladet, slidte batterier, modvind eller bakker. Lavt dæktryk	Oplad fuldt, udskift batteri, brug pedaler i modvind
Ingen reaktion ved opladning	Ingen strøm i stikkontakten	Brug en anden stikkontakt
Andre problemer	Elektronisk fejl i motor, controller eller batteri	Kontakt forhandler eller autoriseret værksted – åbn ikke selv!